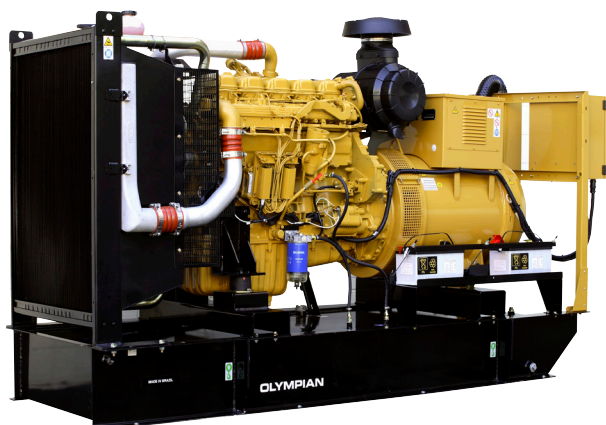


OLYMPIAN™



GES350-1

GRUPO GERADOR À DIESEL
Exclusivamente no seu revendedor Caterpillar®

Potências do Grupo Gerador		
Modelo do grupo gerador	Continua*	Emergência*
-	-	-
440/254V, 60 Hz	320,0 kVA 256,0 kW	350,0 kVA 280,0 kW

* Consulte as definições de classificação na página 4.
Classificações com fator de potência de 0,8

Dados técnicos		
Marca e modelo do motor	Scania DC9 65A 10-95	
Marca e Modelo do alternador	GTA311 AIVS	
Tipo de chassi	Aço laminado reforçado	
Tipo/Classificação do disjuntor	3 Pole MCCB	
Frequência	50 Hz	60 Hz
Rotação do motor	-	1800
Capacidade do tanque de combustível: L (Gal EUA)	-	250,0 (66,0)
Consumo de combustível, Continua: l/h (Gal EUA/h)	-	67,7 (17,9)
Consumo de combustível, Emergência: l/h (Gal EUA/h)	-	70,8 (18,7)

Dados técnicos do motor

Dados físicos	
Fabricante:	Scania
Modelo:	DC9 65A 10-95
Nº. de cilindros/Alinhamento:	5 em linha
Ciclo:	4 Stroke
Indução:	Turbo-alimentado
Método de arrefecimento:	Água
Tipo de governador:	Eletrônico
Classe de governador:	ISO 8528 G2
Taxa de compressão:	18,1
Cilindrada: L (pol ³)	8,9 (543,1)
Diâmetro/Curso: mm (pol)	127,0 (5,0) / 140,0 (5,5)
Momento de inércia: kg m ² (lb/pol ²)	2,74 (9363)
Sistema elétrico do motor:	
-Tensão/Terra:	24/Negativo
-Corrente máx. alternador de recarga das baterias	100
Peso: kg (lb)	-Seco: 887 (1955)
	-Com fluídos: 940 (2072)

Sistema de ar	50 Hz	60 Hz
Tipo de filtro de ar:	Elemento descartável	
Fluxo de ar de combustão:		
m ³ /min (cfm)	- Continua:	- 20,2 (715)
	- Emergência:	- 21,1 (745)
Restrição máxima na admissão do ar de combustão: kPa (pol H ₂ O)	-	4,9 (19,7)
Fluxo de ar de arrefecimento do radiador: m ³ /min (pé ³ /min)	-	450,0 (15892)
Restrição externa ao fluxo de ar de arrefecimento: kPa (pol H ₂ O)	-	196 (0,8)

Sistema de arrefecimento	50 Hz	60 Hz
Sistema de arrefecimento		
Capacidade: L (Gal EUA)	-	57,0 (15,1)
Tipo de bomba d'água:	Centrífuga	
Calor transferido à água e ao óleo lubrificante: kW (Btu/min)		
	- Continua:	- 114,0 (6483)
	- Emergência:	- 120,0 (6824)
Radiação de calor na sala:		
kW (Btu/min)	- Continua:	- 30,0 (1706)
	- Emergência:	- 31,0 (1763)
Carga do ventilador do radiador: kW (hp)	-	11,0 (14,8)
Sistema de resfriamento projetado para operar em condições até 50°C (122°F)*, Contate seu distribuidor local para avaliação de potência em condições específicas do local.		

Sistema de lubrificação	
Tipo de filtro de óleo:	Rosqueado, Fluxo total
Capacidade do Cárter: l (Gal EUA)	37,0 (9,8)
Cárter de óleo: l (Gal EUA)	29,0 (7,7)
Tipo de óleo:	API CE or CF
Método de arrefecimento:	Água

Desempenho	50 Hz	60 Hz
Rotação do motor rpm	-	1800
Potência bruta do motor: kW (hp)		
- Continua:	-	294,0 (394,0)
- Emergência:	-	315,0 (422,0)
BMEP: kPa (lb/pol ²)	- Continua:	- 2210,0 (320,6)
	- Emergência:	- 2368,0 (343,5)
Potência Regenerativa: kW	-	38,0

Sistema de combustível				
Tipo de filtro de combustível:	Elemento descartável			
Combustível recomendado:	Diesel			
Consumo de combustível: L/h (Gal EUA/h)				
	110% Carga	100% Carga	75% Carga	50% Carga
Continua				
50 Hz	-	-	-	-
60 Hz	70,8 (18,7)	67,7 (17,9)	54,9 (14,5)	35,8 (9,5)
Emergência				
50 Hz	-	-	-	-
60 Hz	-	70,8 (18,7)	59,0 (15,6)	39,7 (10,5)
(baseado em combustível diesel com densidade de 0,85 e em conformidade com BS2869, classe A2)				

Sistema de escape	50 Hz	60 Hz
Tipo de silencioso:	Nível 1	
Modelo e Qde de silenciosos:	SD125 (1)	
Contrapressão máxima		
permissível: kPa (pol Hg)	-	0,20 (0,059)
Redução do nível de ruído do silencioso: dB		
	-	10,0
Max. pressão reversa		
permitida: kPa (in Hg)	-	5,9 (1,7)
Fluxo de gás de escape: m ³ /min (pé ³ /min)		
	- Continua:	- 53,0 (1872)
	- Emergência:	- 55,0 (1942)
Temperatura do gás de escape:		
°C (°F)	- Continua:	- 533 (991)
	- Emergência:	- 539 (1002)

Dados de desempenho do alternador

Item de dados	50 Hz				60 Hz				
					380/220V				440/254V 220/127V
Capacidade de arranque do motor* kVA					107				143
Capacidade de curto circuito %					300				300
Reatâncias: (Por unidade)									
Xd					5,00				3,73
X'd					0,38				0,29
X''d					0,278				0,207

As reatâncias exibidas são aplicáveis para Potência Contínua.

* Baseado em queda de tensão de 30% a 0,4 fator de potência e sistema de excitação auxiliar.

Dados técnicos do alternador

Dados físicos	
Fabricante:	WEG
Modelo:	GTA311 AIVS
Nº. de mancais:	1
Classe de isolamento:	H
Passo de enrolamento:	2/3
Número de fios:	12
Grau de proteção	IP21
Sistema de Excitação:	BRUSHLESS
Modelo do AVR:	GRT7-TH4E

Dados operacionais	
Limite de rotação excessiva:	2250
Regulagem de tensão (condição estável):	+/-0,5%
Distorção de onda NEMA = TIF	50
Distorção de onda IEC = THF:	2,0%
Total Harmonic Content LL/LN:	5,0%
Interferência de rádio:	IEC61000-4-3
Radiação de calor: kW (Btu/min)	
-50 Hz	-
-60 Hz	26,2 (1490)

Dados técnicos

Classificação e desempenho Mod monofásica a 50 Hz, 1500 RPM

Tensão	Continua		Emergência	
	kVA	kW	kVA	kW
380/220	-	-	-	-
440/254	-	-	-	-
220/127	-	-	-	-

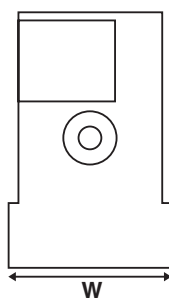
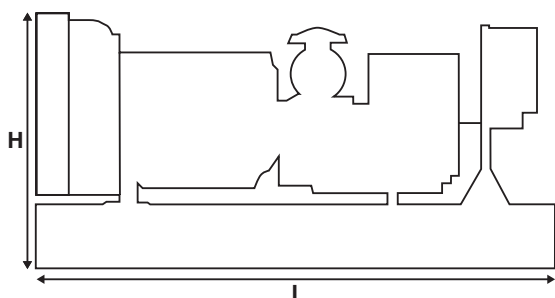
Classificação e desempenho Mod trifásico a 60 Hz, 1800 RPM

Tensão	Continua		Emergência	
	kVA	kW	kVA	kW
380/220	320,0	256,0	344,0	275,2
440/254	320,0	256,0	350,0	280,0
220/127	320,0	256,0	350,0	280,0

Pesos e dimensões

Pesos: kg (lb)	
Com óleo lubrificante	2787 (6144)
Com óleo lubrificante e líquido Arrefecimento	2840 (6261)
Com óleo lubrificante e líquido Arrefecimento e Óleo Combustível	3050 (6724)

Dimensões: mm (in)	
Comprimento	3375 (132,9)
Largura	1120 (44,1)
Altura	1935 (76,2)



Nota: A configuração geral a não ser usada para a instalação, vê desenhos gerais da dimensão para o detalhe.

Definições de Aplicação

Classificação de emergência

Estes valores são aplicáveis para fornecimento contínuo de energia, à carga variável, em caso de falha da concessionária – ou fonte principal. Não são permitidas sobrecargas. Nesta forma de aplicação considera-se como potência disponível, a potência nominal do alternador (como definido ISO8528-3).

Classificação contínua

Estes valores são aplicáveis para fornecimento contínuo de energia, à carga variável, em substituição à concessionária – ou fonte principal. Não há limitação de horas anuais de operação e pode suportar sobrecargas de até 10%, por uma hora, à cada 12 horas.

Condições Padrão

Nota: As referências citadas neste catálogo baseiam-se nas seguintes condições: Temperatura ambiente de 27°C (80°F), Altitude Máx. De até 152,4m (500ft) acima do nível médio do mare humidade relativa de até 60%. O consumo de combustível, refere-se ao ÓleoDiesel com gravidade específica de 0,85, em conformidade com a Norma BS2869: 1998, Classe A2.

Dados gerais

Documentação

Os manuais da operação e da manutenção forneceram, os diagramas de fiação incluídos.

Padrões de grupos geradores

BS 5000, ISO 8528, ISO 3046, IEC 0530 VDE 0530 ou NEMA MG-1.22.

Garantia

Todo o equipamento carrega a garantia do fabricante cheio.